

# FireLock NXT™ 건식 밸브



## SERIES 768

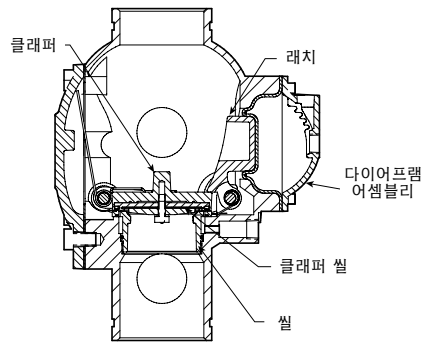
특허 출원 중인 Victaulic Series 768 FireLock 소방용 NXT 건식 밸브는 시스템에서 공급되는 소방수를 건식 배관 스프링클러 시스템으로 유입되는 것을 차단하는 방식의 고유의 직접 반응식 다이어프램이 적용된 저 차압, 래치 클래퍼 방식 밸브입니다.

\* 유럽형 트림 구조에 대해서는 12 페이지를 참조하시기 바랍니다.



특허 출원중

### 특징



설명을 위한 확대도

비고: '설정' 위치에 있는 밸브의 모습입니다.

고유의 래치 및 액츄에이터 설계가 적용된 본 저 차압 밸브를 사용하면 밸브를 열지 않고도 밸브 설정을 초기화할 수 있습니다. 저 차압 설계는 워터 칼럼의 영향을 받지 않습니다.

Series 768 밸브를 사용하면 소방수의 흐름으로 워터 모터 알람 및 전기식 압력 알람이 작동되며, 소방수의 흐름이 멈출 때까지 알람이 계속 울립니다.

선택사양인 액셀러레이터를 사용하면 밸브의 반응 속도가 더 신속하도록 밸브를 구성할 수 있으며, 따라서 대형 시스템 또는 보다 신속한 반응 시간이 필요한 용도에 적용할 수 있습니다.

본 밸브 제품은 300 psi/2065 kPa의 용수 사용 압력으로 설계되었으며 1½ - 8" /40 - 200 mm 규격의 경우 600 psi/4135 kPa까지 공장 수압 시험을 거쳤습니다. VdS 트림 구조는 16 BAR까지 승인을 획득했습니다(12 페이지 참조). 모든 형태의 트림 구조에 대해 필요한 최소 공기 압력은 13 psi/90 kPa입니다.

Series 768은 그루브 x 그루브 방식으로 공급됩니다. 표준형 그루브 치수는 ANSI/AWWA C606 규격을 충족합니다.

Victaulic Series 768 FireLock 소방용 NXT 건식 밸브는 고강도 저중량 구상흑연주철로 제작되며, 본 제품은 모든 내부 부품에 손쉽게 접근할 수 있어 유지관리가 매우 용이하고 모든 내부 부품은 밸브를 분리하지 않고도 교체가 가능합니다. 밸브의 내, 외부는 내부식성이 증대되도록 도장 처리되어 있습니다.

본체 부분에는 주 배수관 및 모든 형태의 트림 구성이 가능하도록 탭 가공 처리되었습니다.

### 설치 옵션

Victaulic Series 768 FireLock 소방용 NXT 건식 밸브는 개별 부품 또는 아래와 같이 구성된 어셈블리 형태로 공급됩니다.

### 사전 트림

사전 트림 밸브는 모든 필요한 트림 구성품이 완전히 갖추어진 어셈블리 형태로 공급됩니다.

### Vic-퀵 라이저

Vic-Quick Riser는 완전한 사전 트림된 형태로 공급되며, 시스템 차단을 위한 차단 밸브 (Series 705W FireLock 소방용 버터플라이 밸브를 사용합니다. 기술 자료 10.18을 요청하시기 바랍니다. 1½ 및 2" /40 및 50 mm 규격의 경우, Vic-Quick 라이저가 Series 728 볼 밸브와 함께 공급됩니다. 기술 자료 10.17을 참조하시기 바랍니다). 미리 기본값이 설정된 압력 스위치 및 손쉬운 설치를 위한 드레인 키트를 포함하고 있습니다. Vic-Quick 라이저에 대한 상세 정보는 기술 자료 30.20을 참조하시기 바랍니다.

### Series 745 FireLock 소방용 Fire-Pac (북미 지역에만 공급)

Fire-Pac은 최소한의 공간에서 최대한의 서비스를 제공하도록 완전히 사전 조립된 소방용 밸브입니다. 본 장치에는 소방수 공급 차단 밸브, 스프링클러 시스템 소방 밸브, 알람 프레스 스위치, 에어 슈퍼비저리 스위치, 감시 펌프 스위치 및 캐비닛 도어 내부의 창을 통해 손쉽게 읽을 수 있는 디지털 압력 게이지가 포함되어 있습니다. Fire-Pac에 대한 상세 정보는 기술 자료 30.23을 참조하시기 바랍니다.

선택사양 액세서리는 별도로 배송됩니다.

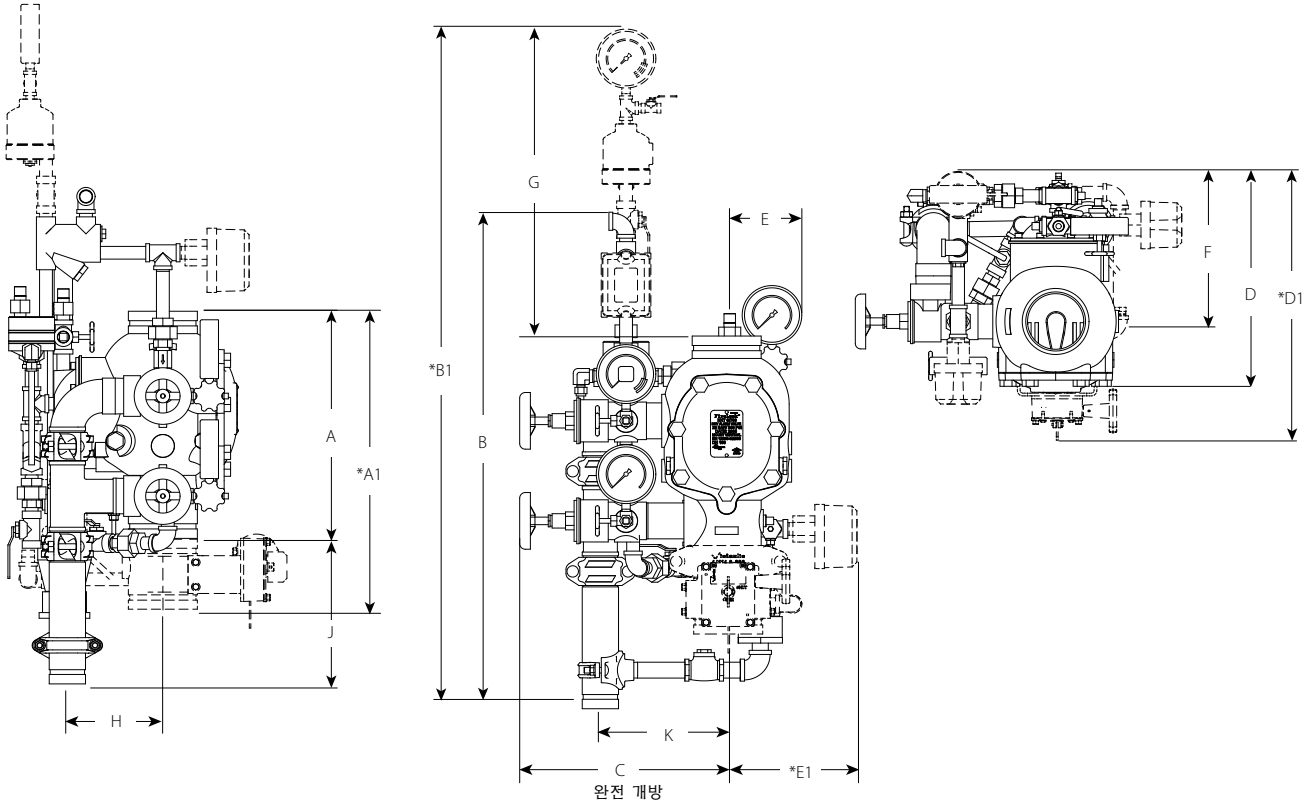
발주자	시공사	엔지니어
시스템 번호 _____	제출자 _____	기술 자료 _____ Para _____
지역 _____	일자 _____	승인 _____
		일자 _____

# FireLock NXT™ 건식 밸브

SERIES 768

치수

아래 그림은 UL 등재 및 FM 승인을 득한 4 inch/114.3 mm 구조를 나타냅니다.  
 1½ - 2" / 48.3 - 60.3 MM 구조에는 ¾" / 19 MM 드레인 밸브가 포함되어 있습니다.  
 2½ - 3" / 73.0 - 88.9 MM 구조에는 1¼" 드레인 밸브가 포함되어 있습니다.  
 4 - 8" / 114.3 - 219.1 MM 구조에는 2" / 50 MM 드레인 밸브가 포함되어 있습니다.



규격		치수 - inch/mm														단위 중량 lbs/kg	
호칭 관경 inch / mm	실제 외경 inch / mm	A	A1	B	B1	C	D	D1	E	E1	F	G	H	J	K	트림 미설 치시	트림 설 치시
1½ 40	1.900 48.3	9.00 228.60	16.43 417.32	27.25 692	39.50 1003	13.75 349	16.00 406	—	5.25 133	8.50 215	9.50 241	21.25 539	3.04 77.21	9.17 232.91	6.98 177.29	16.7 7.6	43.0 19.5
2 50	2.375 60.3	9.00 228.60	16.43 417.32	27.25 692	39.50 1003	13.75 349	16.00 406	—	5.25 133	8.50 215	9.50 241	21.25 539	3.04 77.21	9.17 232.91	6.98 177.29	17.0 7.7	43.0 19.5
2½ 65	2.875 73.0	12.61 320.29	16.50 419.10	32.25 819	44.25 1123	13.50 342	16.00 406	17.50 444	5.25 133	9.00 228	9.25 234	21.25 539	3.90 99.06	10.50 266.70	6.93 176.02	41.0 18.7	65.0 29.5
76.1 mm	3.000 76.1	12.61 320.29	16.50 419.10	32.25 819	44.25 1123	13.50 342	16.00 406	17.50 444	5.25 133	9.00 228	9.25 234	21.25 539	3.90 99.06	10.50 266.70	6.93 176.02	41.0 18.7	65.0 29.5
3 80	3.500 88.9	12.61 320.29	16.50 419.10	32.25 819	44.25 1123	13.50 342	16.00 406	17.50 444	5.25 133	9.00 228	9.25 234	21.25 539	3.90 99.06	10.50 266.70	6.93 176.02	41.0 18.7	65.0 29.5
4 100	4.500 114.3	15.03 381.76	19.78 502.41	33.50 850	45.50 1155	15.00 381	15.75 400	20.50 520	5.25 133	9.00 228	10.75 273	21.00 533	6.25 158.75	9.62 244.34	8.46 214.88	59.0 26.7	95.0 43.0
165.1 mm	6.500 165.1	16.00 406.40	22.00 558.80	34.00 863	46.00 1168	15.50 393	17.00 431	22.00 558	5.25 133	8.50 215	11.50 292	20.50 520	6.20 157.48	9.62 244.34	8.84 224.53	80.0 36.2	116.0 52.6
6 150	6.625 168.3	16.00 406.40	22.00 558.80	34.00 863	46.00 1168	15.50 393	17.00 431	22.00 558	5.25 133	8.50 215	11.50 292	20.50 520	6.20 157.48	9.62 244.34	8.84 224.53	80.0 36.2	116.0 52.6
8 200	8.625 219.1	17.50 444.50	22.94 582.67	33.50 850	45.50 1155	16.75 425	20.00 508	25.25 641	6.25 158	8.75 222	12.75 323	18.50 469	6.05 153.67	9.40 238.76	10.21 259.33	122.0 55.3	158.0 71.6

비고:

'A' 치수 커플링은 치수 설명선이 명확히 보 이도록 생략되어 있습니다.  
 점선으로 표시된 구성품은 선택사양 장치를 나타냅니다.  
 \* 부호가 표시된 측정치는 선택사양 장치를 감안한 수치입니다.  
 선택사양인 드레인 연결 키트는 참조 목적으로 표시되었으며 치수에 포함되지 않습니다.

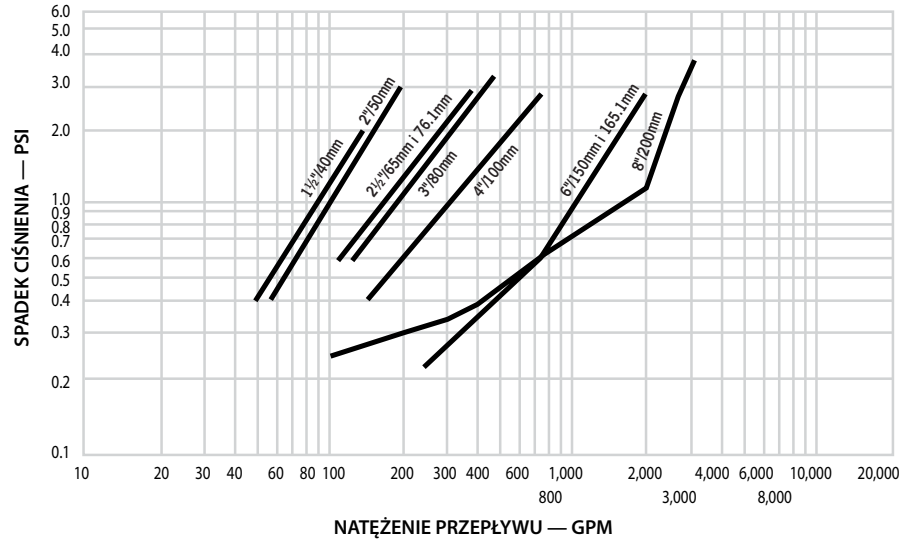
# FireLock NXT™ 건식 밸브

SERIES 768

**성능**

**유압 마찰 손실**

아래 도표는 65°F/18°C의 온도에서 완전 개방 밸브를 통과하는 물의 유량을 나타냅니다.



**마찰 저항**

아래의 차트에는 동일한 길이의 직선 배관에 설치된 Victaulic 시리즈 768 FireLock NXT 드라이 밸브의 마찰저항이 표시되어 있습니다.

규격		동일한 길이의 배관
호칭 관경 Inch/mm	실제외경 Inch/mm	피트미터
1 1/2 40	1.900 48.3	3.00 0.914
2 50	2.375 60.3	9.00 2.743
2 1/2 65	2.875 73.0	8.00 2.438
76.1 mm	3.000 76.1	8.00 2.439
3 80	3.500 88.9	17.00 5.182
4 100	4.500 114.3	21.00 6.401
165.1 mm	6.500 165.1	22.00 6.706
6 150	6.625 168.3	22.00 6.706
8 200	8.625 219.1	50.00 15.240

# FireLock NXT™ 건식 밸브

SERIES 768

**C<sub>v</sub> 값**

+60° F/+16° C의 온도에서 완전 개방 밸브를 통과하는 물의 유량을 나타내는 C<sub>v</sub> 값이 아래 표에 표시되어 있습니다.

**C<sub>v</sub> 값 도출 공식:**

$$\Delta P = \frac{Q^2}{C_v^2}$$

$$Q = C_v \times \sqrt{\Delta P}$$

**Where:**

Q = Flow (GPM)

ΔP = Pressure Drop (psi)

C<sub>v</sub> = Flow Coefficient

규격		C <sub>v</sub> /K <sub>v</sub> (완전 개방 밸브)
호칭 관경 inch / mm	실제 외경 inch / mm	
1½ 40	1.900 48.3	60 52.0
2 50	2.375 60.3	110 95.0
2½ 65	2.875 73.0	180 156.0
76.1 mm	3.000 76.1	180 156.0
3 80	3.500 88.9	200 173.0
4 100	4.500 114.3	350 302.8
165.1 mm	6.500 165.1	1000 865.0
6 150	6.625 168.3	1000 865.0
8 200	8.625 219.1	1500 1499.1

**작동**

Series 768 건식 밸브에는 교체 가능한 고무 씰이 장착된 클래퍼가 포함되어 있습니다. 클래퍼는 밸브의 중간 챔버로 연결되는 연결 구멍이 있는 밸브의 시트 링과 접촉합니다. 다이어프램은 래치와 접촉하고, 래치는 클래퍼가 닫힌 위치에서 고정되도록 해 줍니다.

차단 위치에서 밸브의 다이어프램은 수압 조절 밸브의 상류쪽으로 부터 가해지는 수압에 의해 팽창된 위치로 유지됩니다. 다이어프램 래치는 클래퍼를 차단 위치로 고정해 줍니다. Series 776 저압 액추에이터(LPA)는 소방수의 압력을 유지해 주고, 시스템의 공기압은 LPA를 조절해 줍니다. 필요한 공기압은 13 psi/90 kPa입니다. 776 액추에이터의 새로운 설계는 종래의 10 - 20 psi/69 - 138 kPa 에어 쿠션을 필요로 하지 않습니다. 13 psi/90 kPa를 초과하는 과도한 공기압은 밸브 작동의 지연을 초래합니다.

일단 시스템의 공기압이 트립 지점(Trip Point)까지 낮아지면 LPA가 열리고 다이어프램 내의 압력이 떨어집니다(즉, 스프링클러가 작동된 상태). 이렇게 압력이 낮아지면 래치가 개방 위치로 움직이고 클래퍼가 자유로이 회전할 수 있게 되므로 소방용수가 시스템 내부로 흘러들어갈 수 있습니다.

소방용수는 시트 링의 구멍을 통해 밸브의 중간 챔버로 들어갑니다. 소방용수는 중간 챔버로부터 알람 라인으로 흘러 들어가면서 시스템 알람을 작동시킵니다. 알람은 소방용수의 흐름이 멈출 때까지 울립니다.

소방용수의 흐름이 멈추면 스프링으로 작동하는 밸브 클래퍼가 차단 위치로 복귀합니다. 밸브는 시스템이 적절한 절차에 따라 건식 시스템으로서 다시 작동하기 시작할 때까지 알람 체크 밸브의 기능을 수행합니다.

# FireLock NXT™ 건식 밸브

SERIES 768

**재질 사양**

**본체:** ASTM A-536, 등급 65-45-12를 충족하는 구상흑연주철. ASTM A-395, 등급 65-45-15를 충족하는 구상흑연주철 제품은 특별 요청시 공급 가능합니다.

**클래퍼:** 알루미늄 청동 UNS-C95500

**래치:** 알루미늄 청동 UNS-C95500

**샤프트:** 스테인레스 17-4

**클래퍼 실:** 과산화물 처리된 EPDM, ASTM D2000

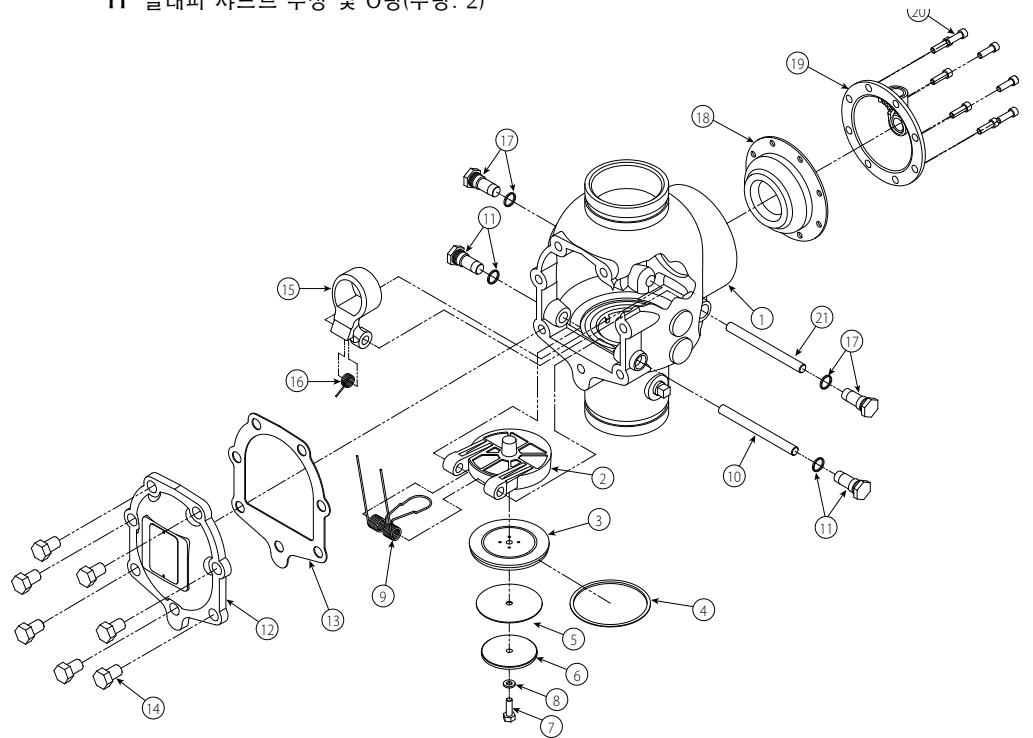
**부싱/시트 O-링:** 니트릴

**스프링:** 스테인레스 (300 Series)

**다이어프램:** 과산화물 처리된 섬유 강화 EPDM

**구성 부품 목록**

- |                           |                          |
|---------------------------|--------------------------|
| 1 밸브 본체                   | 12 커버플레이트                |
| 2 클래퍼                     | 13 커버플레이트 가스켓            |
| 3 클래퍼 실                   | 14 커버플레이트 볼트*            |
| 4 실 링                     | 15 래치                    |
| 5 실 와셔                    | 16 래치 스프링                |
| 6 실 고정 링                  | 17 래치 스프링 부싱 및 O링(수량: 2) |
| 7 실 어셈블리 볼트               | 18 다이어프램                 |
| 8 볼트 실                    | 19 다이어프램 커버              |
| 9 클래퍼 스프링                 | 20 다이어프램 커버 캡 나사(수량: 8)  |
| 10 클래퍼 샤프트                | 21 래치 샤프트                |
| 11 클래퍼 샤프트 부싱 및 O링(수량: 2) |                          |



설명을 위한 확대도

\* **비고:** 1½ inch/48.3 mm 및 2 inch/50.3mm 규격의 밸브에는 커버플레이트 볼트의 머리 아래에 와셔가 포함되어 있습니다.

# FireLock NXT™

## 건식 밸브

SERIES 768

### 트림 패키지 상세 내용

#### 트림 패키지:

**비고:** 트림에 관한 상세 내용은 11 페이지를, 유럽형 트림에 관한 상세 내용은 12 페이지를 참조하시기 바랍니다.

- 1 아연도금 부품
- 2 Series 776 저압 액추에이터 - Series 776 로우 프레셔 액추에이터는 공기로 작동하며 시스템 공급 압력과 무관하게 단지 13 psi/90 kPa의 최소 공기압만을 필요로 합니다. 이 액추에이터는 7 psi/48 kPa의 낮은 공기 또는 가스 압력에서도 시스템이 작동하도록 해 줍니다. 기술 자료 30.65를 참조하시기 바랍니다.
- 3 필요한 모든 배관 및 피팅
- 4 모든 표준 트림 액세서리
- 5 모든 필요한 게이지

#### 선택사양 트림 패키지:

1 폼(Foam) 시스템용 트림 - 만일 밸브를 폼 시스템에 사용하고자 할 경우, 반드시 NFPA 요건에 적합한 트림을 주문해야 합니다. 주문시 이러한 요구사항을 명시하십시오.

#### 선택사양 액세서리:

- **Series 746-LPA 건식 액셀러레이터** - Series 746-LPA 건식 액셀러레이터는 반응 시간을 개선하기 위해 Series 768 건식 밸브가 대형 시스템에 설치되어 있는 경우에 필요합니다. 기술 자료 30.64를 참조하시기 바랍니다.
- **Series 760 워터 모터 알람** - Series 760 워터 모터 알람은 소방용수가 계속 흐르고 있는 동안(스프링클러 개방 위치) 알람을 울리는 기계 장치입니다. 기술 자료 30.32를 참조하시기 바랍니다.
- **Series 75B 보조 알람 장치** - Series 75B 보조 알람 장치는 기계 장치가 부착된 시스템에 장착되어 알람이 지속적으로 울리도록 설계되어 있습니다. 기술 자료 30.33를 참조하시기 바랍니다.
- **Series 75D 워터 칼럼 키트** - Series 75D 워터 칼럼 키트는 클래퍼 상에 모이는 라이저 내의 잔류수가 최소화되도록 설계되어 있습니다. 기술 자료 30.34를 참조하시기 바랍니다.
- **알람 프레셔 스위치** - 알람 프레셔 스위치는 소방용수가 계속 흐르고 있는 동안(스프링클러 개방 위치 등) 전기 알람과 제어판을 작동하도록 설계되어 있습니다.
- **에어 슈퍼비저리 스위치** - 에어 슈퍼비저리 스위치는 낮은 시스템 공기압을 모니터링하기 위해 사용되며 공장에서 사전 설정됩니다.
- **공기 공급 시스템** - 공기 공급 시스템에는 시스템 내의 공기압을 형성 및 유지하기 위한 모든 구성품이 포함되어 있습니다. 컴프레서, 로우 프레셔, 볼 밸브 및 필요한 트림이 공기 공급 시스템 내에 포함되어 있습니다.
- **에어컴프레서** (Series 7C7 컴프레서 패키지에 관한 보다 자세한 사항은 8페이지를 참조하시기 바랍니다)
- 공기 공급 트림 어셈블리
- 알람 패널
- 드레인 연결 키트

# FireLock NXT™ 건식 밸브

SERIES 768

## 공기 공급 요건

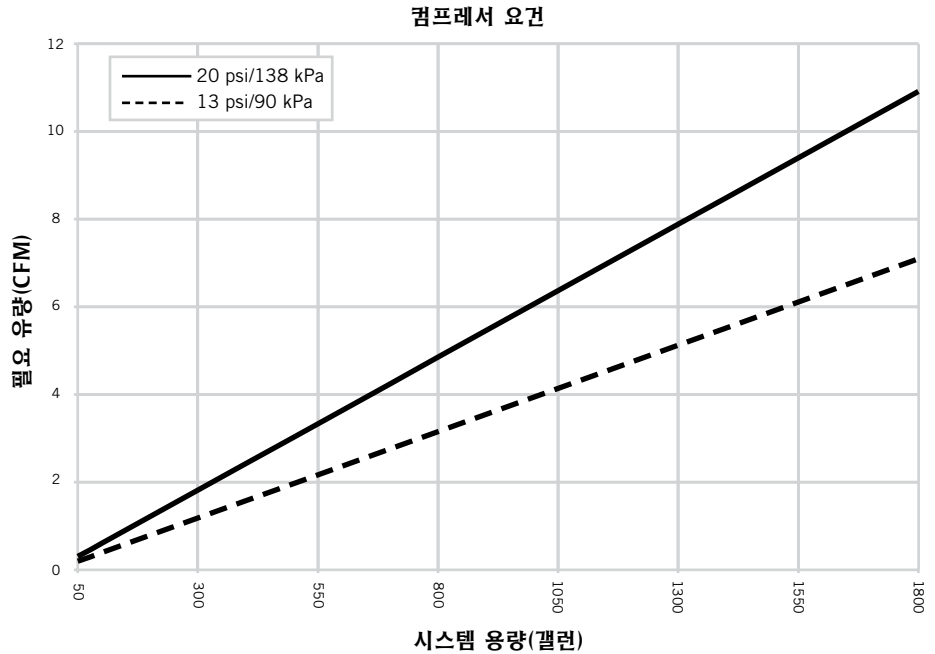
Series 768 FireLock 소방용 NXT 건식 밸브에 필요한 공기압은 시스템 공급 압력과 무관하게 최소 13 psi/90 kPa입니다. Series 746-LPA 건식 액셀러레이터가 설치되어 있지 않은 한 공기압은 18 psi/124 kPa 미만으로 유지되어야 합니다. 정격 공기압이 18 psi/124 kPa보다 높은 시스템의 경우, Series 746-LPA 건식 액셀러레이터 추가 장착이 필요 할 수 있습니다.

만일 다수의 Series 768 FireLock 소방용 NXT 건식 밸브가 일반 공기 공급기와 함께 설치된 경우, 각 시스템의 공기의 공급이 원활하도록 스프링 내장 소프트 시트형 볼 체크 밸브를 이용해 시스템을 차단하십시오. 가장 좋은 방법은 개별 시스템의 차단 및 서비스를 위한 볼 밸브를 포함시키는 것입니다.

30분 이내에 전체 시스템에 필요한 공기압이 공급되도록 컴프레서의 용량을 정해야 하며, 이는 엔지니어/시스템 설계자가 지정합니다. 더 많은 양의 공기를 공급하기 위해 과다 용량의 컴프레서를 사용하지 마십시오. 과다 용량의 컴프레서는 밸브의 작동을 늦추거나 중단시킬 수 있습니다.

만일 컴프레서가 시스템에 너무 빨리 공기를 채울 경우, 공기 공급을 조절하는 것이 필요할 수 있습니다. 공기 공급을 조절하면 열린 스프링클러 또는 수동 릴리스 밸브로부터 빠져 나가는 공기의 속도와 같은 속도로 공기 공급 시스템에 의해 공기가 다시 채워지지 않도록 할 수 있습니다.

## 컴프레서 용량 결정



# FireLock NXT™ 건식 밸브

## SERIES 768

### 자동 공기압 조절 컴프레서

자동 공기압 조절 컴프레서의 경우, 13 psi/90 kPa의 권장 공기 압력은 'ON' 또는 'LOW' 압력 설정입니다. 'OFF' 혹은 'HIGH' 압력 설정은 18 psi/124 kPa이어야 합니다. Victaulic은 상기에 언급한 FireLock NXT 소방 압력 요건을 충족하는 라이저 장착 및 사전 설정 방식의 FireLock NXT 장치용 Series 7C7 컴프레서 패키지를 공급합니다. Series 7C7 패키지에 관한 상세 정보는 기술자료 30.22를 참조하시기 바랍니다. Series 7C7 컴프레서 패키지는 북미 시장에만 공급 가능합니다.

자동 공기압 조절 컴프레서를 이용해 Series 768 FireLock 소방용 NXT 건식 밸브에 공기를 공급할 때에는 Victaulic Series 757 에어 공급 트림어셈블리(AMTA)를 설치할 필요가 없습니다. 이 경우, 컴프레서의 에어라인은 Series 757 AMTA가 정상적으로 설치되어 있는 피팅의 트림에 연결됩니다(관련 트림 도면 참조). 만일 컴프레서에 압력 스위치가 장착되어 있지 않은 경우, 압력 스위치가 장착된 Series 757P 공기압 조절기를 설치해야 합니다. Series 757 에어 공급 트림어셈블리(AMTA)에 관한 내용은 기술자료 30.35를 참조하시기 바랍니다. Series 757P 에어 공급 트림어셈블리(AMTA)에 관한 내용은 기술자료 30.36을 참조하시기 바랍니다.

### 일반 공장용 및 탱크 장착형 에어컴프레서

컴프레서가 작동 불능 상태에 빠질 경우, 적절한 크기의 탱크 장착 방식의 에어 컴프레서가 최대한의 시스템 보호 기능을 제공합니다.

일반 공장용 에어컴프레서를 사용하는 경우, Series 757 AMTA를 설치해야 합니다. Series 757 AMTA는 공기 저장고에서 스프링클러 시스템까지 구간의 공기압을 적절히 안정시켜 주는 역할을 합니다.

일반 공장용 에어컴프레서를 사용하는 경우, 공기 조절기의 설정점으로서 13 psi/90 kPa의 권장 공기압을 사용해야 합니다. 컴프레서의 "ON" 압력은 공기조절기의 설정점보다 최소 5 psi/34 kPa 이상 높아야 합니다.



# FireLock NXT™ 건식 밸브

SERIES 768

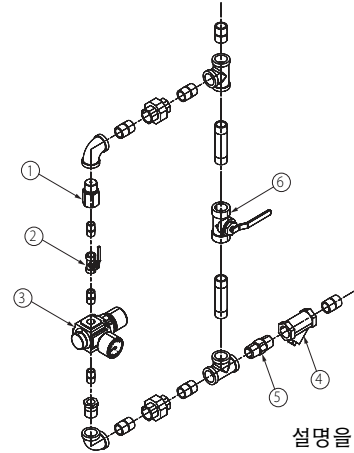
Series 757 조절형 AMTA

### ⚠️ 유의사항

- Victaulic은 Series 757 조절형 AMTA의 경우, 개당 최대 2개의 Series 768 FireLock 소방용 NXT 건식 밸브를 사용할 것을 권장합니다.

#### 구성 부품 목록

- 1 1/8" 3.2mm 유량조절기
- 2 저속 충전 볼 밸브(통상 개방)
- 3 공기 조절
- 4 스트레이너(100 메쉬)
- 5 스프링 내장 소프트 시트형 볼 체크 밸브
- 6 급속 충전 볼 밸브(통상 차단)



설명을 위한 확대도

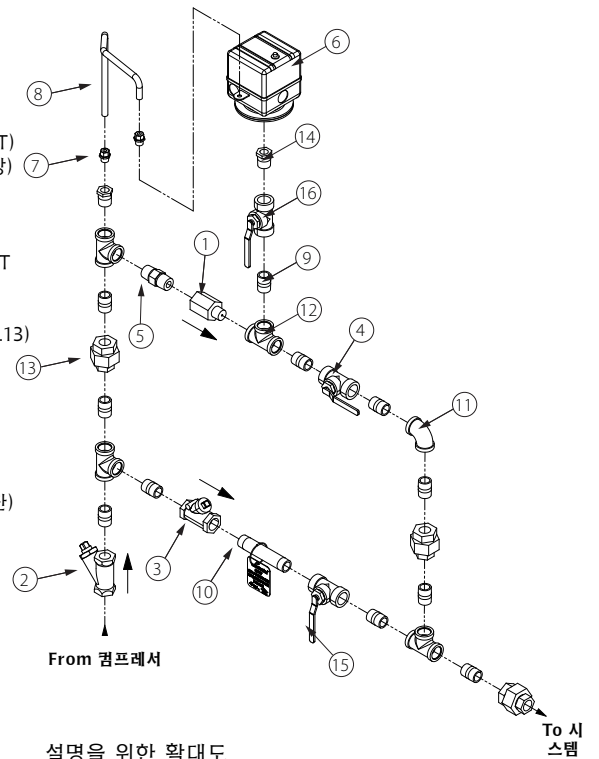
Series 757P에어 공급 트림어셈블리  
(압력 스위치 부착형)

### ⚠️ 유의사항

- Victaulic은 압력 스위치가 있는 Series 757P AMTA의 경우, 개당 최대 2개의 Series 768 FireLock 소방용 NXT 건식 밸브를 사용할 것을 권장합니다.

#### 구성 부품 목록

- | 품목 | 수량 | 설명                                    |
|----|----|---------------------------------------|
| 1  | 1  | 유량조절기(1/2-inch NPT)                   |
| 2  | 1  | 스트레이너(1/2-inch NPT)                   |
| 3  | 1  | 스윙 체크 밸브(1/2-inch NPT)                |
| 4  | 1  | 저속 충전 볼 밸브(통상 개방)                     |
| 5  | 1  | 스프링 내장 소프트 시트형 볼 체크 밸브                |
| 6  | 1  | 압력 스위치                                |
| 7  | 2  | 압축 피팅, 직선(1/4-inch NPT x 1/4-inch OD) |
| 8  | 1  | 동 튜브(1/4-inch OD)                     |
| 9  | 11 | 폐쇄 니플(1/2-inch NPT x 1.13)            |
| 10 | 1  | 니플(1/2-inch NPT x 4.00)               |
| 11 | 1  | 90° 암엘보(1/2-inch NPT)                 |
| 12 | 4  | 암티(1/2-inch NPT)                      |
| 13 | 3  | 유니온(1/2-inch NPT)                     |
| 14 | 2  | 레듀싱 부싱(1/2-inch NPT x 1/4-inch NPT)   |
| 15 | 1  | 급속 충전 볼 밸브(통상 차단)                     |
| 16 | 1  | 압력 스위치 차단 볼 밸브(통상 개방 - 차단 가능)         |



설명을 위한 확대도

# FireLock NXT™ 건식 밸브

## SERIES 768

### 컴프레서 요건

**Series 746-LPA 건식 액셀러레이터와 함께 설치된 Series 768 FireLock 소방용 NXT 건식 밸브용 컴프레서 요건 및 설정**

Series 757 AMTA의 공기조절기를 13 psi/90 kPa로 설정하십시오.

**압력 스위치가 장착된 Series 757P AMTA는 Series 746-LPA 건식 액셀러레이터가 설치된 Series 768 FireLock 소방용 NXT 건식 밸브와 함께 사용할 수 없습니다.**

Series 768 FireLock 소방용 NXT 건식 밸브를 Series 746-LPA 건식 액셀러레이터와 함께 설치하는 경우, Series 757 AMTA를 사용해야 합니다. **비고:** 자동 공기압 조절 컴프레서와 함께 공기 조절기를 사용할 경우, 주기가 짧아져 컴프레서의 조기 노화를 유발할 수 있습니다.

적절한 용량의 일반 공장용 혹은 탱크 장착형 에어컴프레서가 설치되어 있다면 컴프레서 작동 불능 상황이 발생하더라도 Series 746-LPA 건식 액셀러레이터가 설치된 시스템이 최대한 보호될 수 있습니다. 즉, 이러한 상황에서도 공기가 스프링클러 시스템으로 장시간에 걸쳐 지속적으로 공급될 수 있습니다. **비고:** Series 757 에어 공급 트림어셈블리는 Series 746-LPA 건식 액셀러레이터와 함께 설치된 Series 768 FireLock 소방용 NXT 건식 밸브에 계속해서 공기를 공급하는 탱크 장착형 혹은 일반 공장용 에어컴프레서 시스템과 함께 사용되어야 합니다.

Series 757 에어 공급 트림어셈블리는 릴리프 방식 설계를 채택하고 있습니다. 공기조절기의 설정점을 초과하는 시스템 내부의 모든 압력은 외부로 배출됩니다. 따라서 공기조절기 설정점 이상으로 공기를 공급할 경우, Series 746-LPA 건식 액셀러레이터가 설치된 밸브의 조기 작동을 초래할 수 있습니다. **비고:** Series 746-LPA는 30 psi 이상에서 사용할 수 없습니다. 더 높은 압력이 요구되는 경우, Series 746을 사용해야 합니다.

### 에어 슈퍼비저리 스위치 및 알람 프레스 스위치의 설정

에어 슈퍼비저리 스위치는 건식 시스템의 작동을 위해 필요하며, 다음 지침에 따라 설정되어야 합니다. **비고:** Vic-Quick 라이저의 스위치는 공장에서 사전 설정되어 출고됩니다.

에어 슈퍼비저리 스위치가 저압 알람 신호를 작동하도록 배선하십시오. **비고:** 그 외에도, 관할 당국이 고압 알람을 요구할 수 있습니다. 이러한 요건에 대해서는 관할 당국에 문의하시기 바랍니다.

필요한 최소 공기압보다 2 - 4 psi/14 - 28 kPa 낮은 압력에서 작동하도록 에어 슈퍼비저리 압력 스위치를 설정하되, 10 psi/69 kPa보다 낮게 설정해서는 안 됩니다.

알람 프레스 스위치가 소방용수 유량 알람을 작동시키도록 배선하십시오.

압력이 4 - 8 psi/28 - 55 kPa 상승할 때 작동하도록 알람 프레스 스위치를 설정하십시오.

### 원격 시스템 테스트 밸브 요건

원격 시스템 테스트 밸브(검사자가 사용하는 테스트 연결)에는 UL 및/또는 FM 인증 밸브(통상 차단)가 포함되어 있어야 합니다. 이 밸브는 스프링클러의 작동을 시뮬레이션할 때 열립니다.

원격 시스템 테스트 밸브(검사자가 사용하는 테스트 연결)는 방출 시스템 내부의 수력학적 요건이 가장 엄격한 장소에 설치되어야 합니다. **비고:** 원격 시스템 테스트 밸브(검사자가 사용하는 테스트 연결)에 가중되는 여러가지 제약은 공기 감쇠율을 낮추고 시스템이 필요한 속도보다 늦게 반응하도록 할 수 있습니다.

원격 시스템 테스트 밸브(검사자가 사용하는 테스트 연결)는 방출 시스템 내의 가장 작은 오리피스와 동일한 크기의 오리피스로 마감해야 합니다.

원격 시스템 테스트 밸브(검사자가 사용하는 테스트 연결)는 소방용수가 시스템 내의 가장 먼 부분에 60초 이내에 도달하는지 확인하기 위해 사용됩니다.

# FireLock NXT™ 건식 밸브

SERIES 768

**분해도 -**

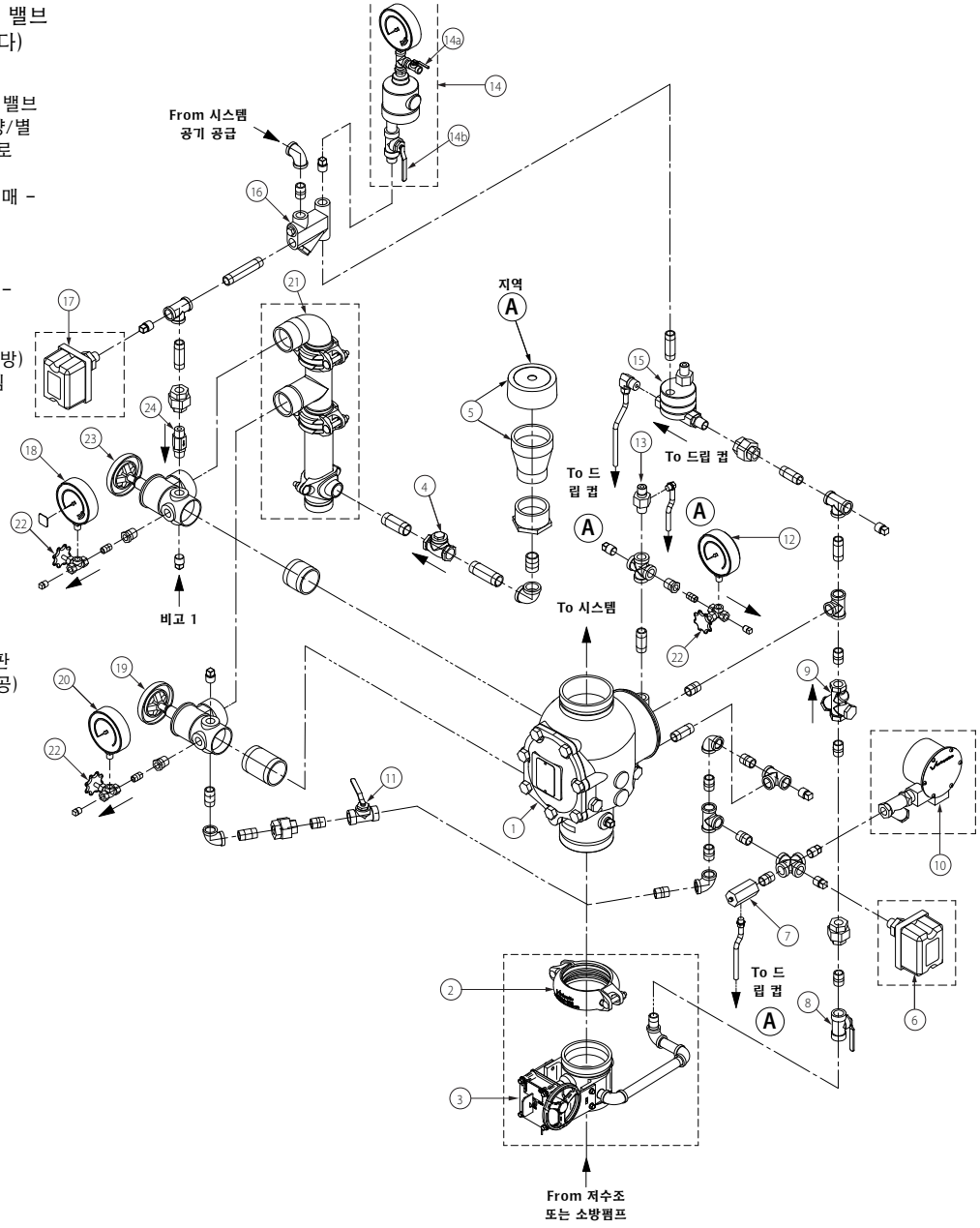
**트림 구성 부품**

( TRIM)

Series 768 FireLock 소방용 NXT 건식 밸브  
(옵션 액세서리도 함께 표시되어 있습니다)

**구성 부품 목록**

- 1 Series 768 FireLock 소방용 NXT 건식 밸브
- 2 FireLock 소방용 고정식 커플링(선택사양/별도 판매 - VQR 어셈블리 주문시 기본으로 제공)
- 3 급수 메인 컨트롤 밸브(선택사양/별도 판매 - VQR 어셈블리 주문시 기본으로 제공)
- 4 드레인 스윙 체크 밸브
- 5 캡 장착 드립 컵
- 6 알람 프레스 스위치(선택사양/별도 판매 - VQR 어셈블리 주문시 기본으로 제공)
- 7 Series 729 드립 체크 밸브
- 8 다이어프램 압력 전달관 볼 밸브(통상 개방)
- 9 3-in-1 스트레이너/체크/유량조절기 어셈블리
- 10 Series 760 워터 모터 알람(선택사양/별도 판매)
- 11 알람 테스트 볼 밸브
- 12 다이어프램 압력 전달관 볼 밸브 게이지 (0-300 psi/0-2068kPa/0-20.7 Bar)
- 13 Series 749 자동 드레인
- 14 Series 746-LPA 건식 액셀러레이터 어셈블리 (선택사양/별도 판매)
- 15 Series 776 로우 프레스어 액추에이터
- 16 에어 매니폴드
- 17 에어 슈퍼비저리 스위치(선택사양/별도 판매 - VQR 어셈블리 주문시 기본으로 제공)
- 18 시스템 압력 게이지(지연 장치 사용시 0-80 psi/0-552 kPa/0-5.5 Bar)
- 19 급수 메인 드레인 밸브 - 유량 테스트
- 20 급수 압력 게이지(0-80 psi/0-552kPa/0-5.5 Bar)
- 21 드레인 연결 키트(선택사양/별도 판매 - VQR 어셈블리 주문시 기본으로 제공)
- 22 게이지 밸브
- 23 시스템 주 배수 밸브
- 24 Series 748 볼 체크 밸브



설명을 위한 확대도

선택사양 장치로는 Series 75D 워터 칼럼 키트와 Series 75B 보조 알람 키트가 있습니다.

**비고 1:** Series 75D 워터 칼럼 키트의 연결 지점.

Series 75B 보조 알람 장치를 연결할 때에는 제품과 함께 제공되는 설명서를 참조하시기 바랍니다.

# FireLock NXT™ 건식 밸브

SERIES 768

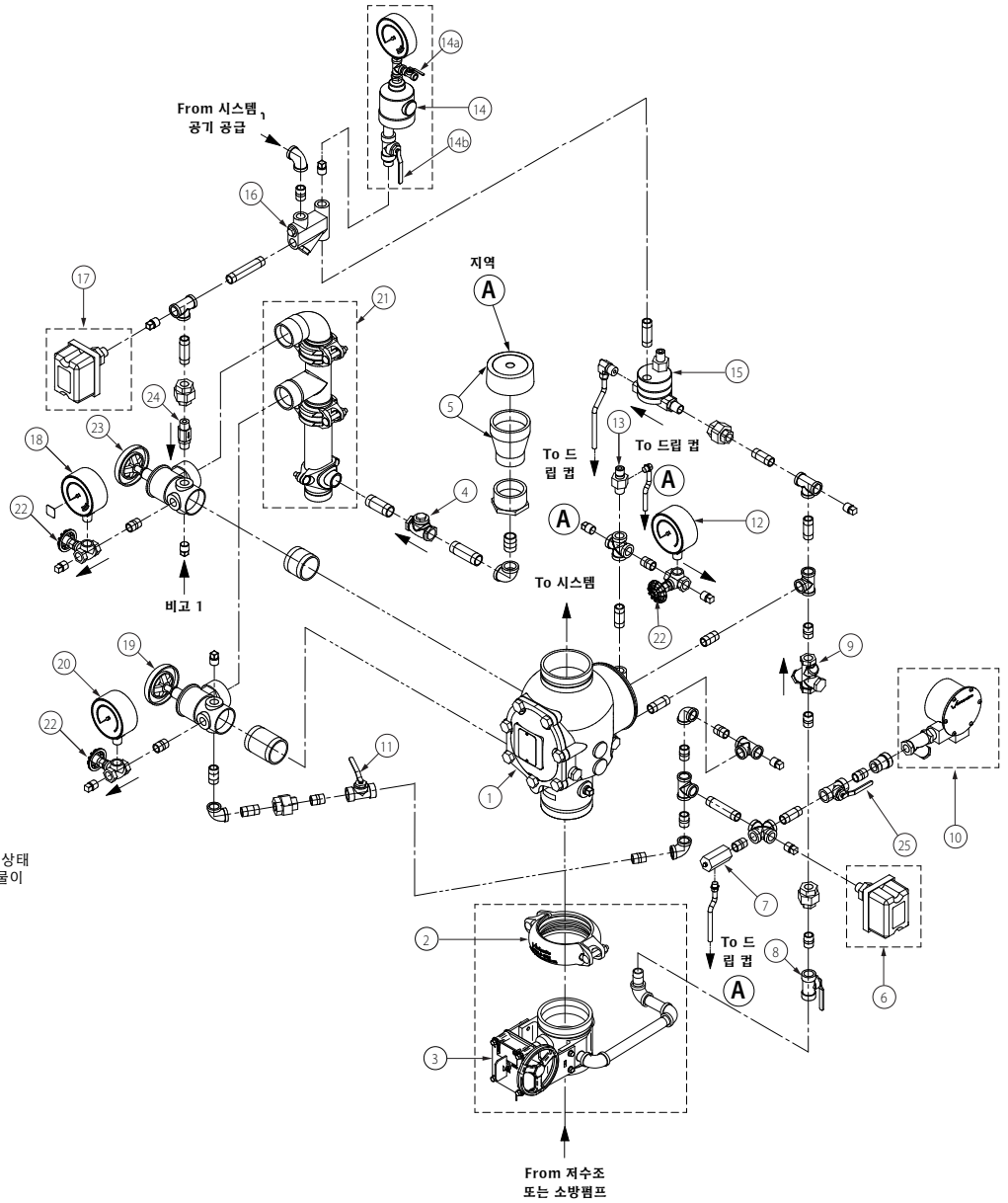
분해도 -  
트림 구성 부품  
(유럽형 구성)



Series 768 FireLock 소방용 NXT 건식 밸브  
(옵션 액세서리도 함께 표시되어 있습니다)

**구성 부품 목록**

- 1 Series 768 FireLock 소방용 NXT 건식 밸브
- 2 FireLock 소방용 고정식 커플링(선택사양/별도 판매 - VQR 어셈블리 주문시 기본으로 제공)
- 3 급수 메인 컨트롤 밸브(선택사양/별도 판매 - VQR 어셈블리 주문시 기본으로 제공)
- 4 드레인 스윙 체크 밸브
- 5 캡 장착 드립 컵
- 6 알람 프레스 스위치(선택사양/별도 판매 - VQR 어셈블리 주문시 기본으로 제공)
- 7 Series 729 드립 체크 밸브
- 8 다이어프램 압력 전달관 볼 밸브(통상 개방)
- 9 3-in-1 스트레이너/체크/유량조절기 어셈블리
- 10 Series 760 워터 모터 알람(선택사양/별도 판매)
- 11 알람 테스트 볼 밸브
- 12 다이어프램 압력 전달관 압력 게이지 (0-300 psi/0-2068kPa/0-20.7 Bar)
- 13 Series 749 자동 드레인
- 14 Series 746-LPA 건식 액셀러레이터 어셈블리 (선택사양/별도 판매)
- 15 Series 776 로우 프레스 액추에이터
- 16 에어 메니폴드
- 17 에어 슈퍼비저리 스위치(선택사양/별도 판매 - VQR 어셈블리 주문시 기본으로 제공)
- 18 시스템 압력 게이지(지연 장치 사용시 0-80 psi/0-552 kPa/0-5.5 Bar)
- 19 급수 메인 드레인 밸브 - 유량 테스트
- 20 급수 압력 게이지(0-300 psi/0-2068kPa/ 0-20.7 Bar)
- 21 드레인 연결 키트(선택사양/별도 판매 - VQR 어셈블리 주문시 기본으로 제공)
- 22 게이지 밸브
- 23 시스템 주 배수 밸브
- 24 Series 748 볼 체크 밸브
- 25 워터 모터 알람 차단 밸브



\*품목 25, 워터 모터 알람 차단 밸브를 경보가 울리기 적절하지 않은 상태 (예: 트립 시험 동안)에서 차단하여 Series 760 워터 모터 알람으로 물이 흐르는 것을 방지할 수 있습니다.

---

**FireLock NXT™**  
**건식 밸브**

SERIES 768

---

---

**FireLock NXT™**  
**건식 밸브**

SERIES 768

---

---

**FireLock NXT™**  
**건식 밸브**

SERIES 768



---

# FireLock NXT™ 건식 밸브

SERIES 768



경고

 <b>경고</b>	
	<ul style="list-style-type: none"> <li>• 본 제품은 경험과 숙련도를 갖춘 설치 전문가가 각 밸브와 함께 제공되는 설명서에 따라 설치해야 합니다. 이러한 설명서에는 중요한 정보가 포함되어 있습니다.</li> <li>• 본 설명서에 따르지 않을 경우 심각한 신체적 상해, 재산상의 손해 또는 밸브의 누수가 발생할 수 있습니다.</li> <li>• 본 제품 설명서의 추가 사본 또는 밸브 설치 설명서가 필요한 경우, 또는 본 장치의 안전한 설치 및 사용과 관련된 질문사항이 있을 경우, Victaulic에 문의하시기 바랍니다.</li> </ul>

제품 보증

최신 가격표의 제품보증 항목을 참조하시거나 자세한 사항은 Victaulic에 문의하시기 바랍니다.

비고

본 제품은 Victaulic에 의해 제조되거나 Victaulic의 사양에 따라 제조되어야 합니다. 모든 제품은 현행 Victaulic 설치/조립 지침에 따라 설치되어야 합니다. Victaulic은 사전 통지 없이, 제품의 규격, 설계 및 표준 장비를 변경할 권리를 보유합니다.



WCAS-7BCJRP

자세한 연락처 정보는 [www.victaulic.com](http://www.victaulic.com)을 참조하십시오.

30.80-KOR 4219 REV F 2008년 3월 갱신

VICTAULIC은 VICTAULIC사의 등록상표입니다. 모든 복제를 불허합니다. © 2008 VICTAULIC COMPANY. ALL RIGHTS RESERVED.

30.80-KOR

