

LP-46 저장고용 저압 스프링클러

Model LP-46 (SIN) V4601, K25, 표준 반응 방식 하향형 CMSA 스프링클러(특허 출원중)

MODEL LP-46

Model LP-46은 표준 반응 방식의 하향형CMSA(Control Mode Specific Application) 자동 스프링클러입니다. 본 스프링클러 제품은 최대 40 ft/12.2 m 높이의 천장 아래에서 최고 35 ft/10.7 m 높이로 일단, 이단 혹은 삼단 선반에 적재된 판지 상자에 포장되어 있는 비팽창성 그룹 A 플라스틱 상자에 발생한 화재를 선반 스프링클러 없이도 진화할 수 있도록 설계되었습니다. Model LP-46 스프링클러는 표준 반응형으로서 가용성 부품 및 스테인레스강 소재의 작동 부품과 테플론 코팅 스프링 싹을 사용합니다. Model LP-46의 K 계수는 25.2 imp/36.8 SI입니다.



자세한 사항은 VICTAULIC 기술자료 10.01을 참조하시기 바랍니다.



하향형(V4601) 특허 출원중

스프링클러 작동:

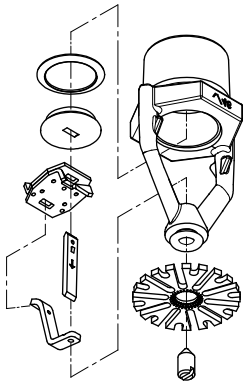
작동 메커니즘의 핵심은 내구성이 높은 표준 반응 방식의 가용성 납땜 링크입니다. 화재 발생시 주변 온도가 상승하여 납땜이 녹게 됩니다. 주변 온도가 스프링클러의 정격 온도에 도달하면 링크가 녹아 끊어집니다. 그 결과 관로 상에 있는 모든 밀봉 부위가 제거되고 소방수는 디플렉터를 향해 방출됩니다. 디플렉터는 급속히 확산되는 저장고 화재를 가장 효과적으로 진압할 수 있는 방식으로 소방수를 살수합니다.

작동 범위:

Model LP-46 스프링클러는 다음의 조건에 한해서 습식 스프링클러 시스템용으로 FM 글로벌 승인을 획득했습니다.

- 최대 천장 높이:** 40 ft/12.2 m
- 최대 저장품 높이:** 35 ft/10.7 m
- 스프링클러 간격:** 최대 10 ft/3.0 m x 10 ft/3.0 m
헤드당 최대 100 sq.ft./9.3 m²
스프링클러 간 최소 6 ft/1.8 m
- 디플렉터와 천장 간 거리:** 4-12 inch/10.2-30.5 cm
- 저장품과 스프링클러 간의 최소 간격:** 3 ft/1.0 m

기술 사양:



설명을 위한 확대도

모델: LP-46(SIN V4601)
방식: 하향형
K계수: 25.2 Imp/(36.8 S.I.)[^]
나사산 호칭 규격: 1" NPT/25mm BSPT
최대 사용 압력: 175 psi/1200 kPa
공장 수압 시험: 100% @ 500 psi/3450 kPa
최소 작동 압력: 응용 분야별로 다름
온도 등급: 2 페이지의 도표 참조.

재질 사양
디플렉터: 청동 - UNS C51000에 준함
링크: 니켈 - UNS N02200에 준함
레버: 모넬 (Monel) - UNS N04400에 준함
로드 나사: 스테인레스강 - UNS S31600에 준함
캡: 스테인레스강 - UNS S31600에 준함
싹: 테플론* 테이프
스트럿: 모넬(Monel) - UNS N04400에 준함
프레임: 내부식성(탈아연화 방지) 다이캐스팅 황동

액세서리

설치용 렌치:
 • 오픈 엔드형: V46
스프링클러 마감:
 • 일반 황동
 케비넷 및 기타 액세서리에 관해서는 별도 자료를 참고하시기 바랍니다.
[^] 압력이 Bar 단위로 측정될 때 K 계수를 구하려면 S.I. 단위에 10.0을 곱합니다.

* 테플론 은 Dupont Corporation의 등록상표입니다.

발주자	시공사	엔지니어
시스템 번호 _____	제출자 _____	Spec Sect _____ Para _____
지역 _____	일자 _____	승인 _____
		일자 _____

LP-46 저장고용 저압 스프링클러

Model LP-46 (SIN) V4601, K25, 표준 반응 방식 하향형 CMSA 스프링클러(특허 출원중)

MODEL LP-46

승인/등재 목록

모델	호칭 K 계수	반응 방식	디플렉터 유형	FM 승인 온도 등급 † @
	영국 표준 S.I. [^]			
V4601	25.2 36.8	표준형	하향형	A

[^] 압력이 Bar 단위로 측정될 때 K 계수를 구하려면 S.I. 단위에 10.0을 곱합니다.
 † 등재 및 승인 목록은 인쇄 시점 기준입니다.

온도 등급

승인	온도 등급
A	162° F/72° C, 212° F/100° C

162° F/72° C 등급의 스프링클러는 가능한 경우에 한해 사용할 수 있습니다. 212° F/100° C 온도 등급의 스프링클러는 히터 근처나 천정 온도가 지속적으로 100° F/38° C를 초과하는 경우 건물 전체에 걸쳐 사용하도록 등재 및 승인되었습니다.

FM 글로벌 승인 응용 분야

Model LP-46 (SIN V4601) 스프링클러는 천장 제어 모드 소방 방식으로서 다음의 저장품 배치에 대해서 FM 글로벌 승인을 획득했습니다.

저장 물품: 판지 포장된 비팽창성 그룹 A 플라스틱 제품까지 가능.

저장 물품 배치: 일단, 이단 혹은 다단 개방형 선반 저장.

건물 최대 천장 높이: 30 ft/9.1 m, 40 ft/12.2 m

작동 스프링클러 수: 12 가장 원거리, 12 가장 원거리

최소 작동 압력: 15 psi (103 kpa), 30 psi (207 kpa)

호스 유량 허용치: 250 gpm (946 lpm), 250 gpm (946 lpm)

소방수 공급 시간: 1 시간, 1 시간

디플렉터에서 천장까지 거리: 4 - 18" (10.2 - 45.7 cm), 4 - 12" (10.2 - 30.5 cm)

최소 통로 공간: 6 ft (1.8 m), 4 ft (1.2 m)

설치 및 장애물 규정: Victaulic Model (SIN) V4601 CMSA K25 스프링클러의 경우 FM 글로벌에 준함. 바 조이스트 (Bar Joist) 에서 최소 수평 거리 12" (30.5 cm). 브리지 위로부터 최소 거리 16" (40.6 cm)

시스템 설계 및 등재 요건

LP-46 저장고용 저압 스프링클러

Model LP-46 (SIN) V4601, K25, 표준 반응 방식 하향형 CMSA 스프링클러(특허 출원중)

MODEL LP-46

등급

모든 링크는 -67° F/-55° C에서 아래 표에 나타난 온도 범위에 대해 등급별로 분류됩니다.

스프링클러 온도 등급 분류	Victaulic 부품 식별	온도 - °F/°C		링크 색상
		호칭 온도 등급	최대 허용 주변 온도	
보통	N	162 72	100 38	흑색/없음
중급	G	212 100	150 65	흑색 바탕에 백색 점/줄무늬

주문 정보

주문 시 다음 사항을 기입하십시오.




스프링클러 모델 번호	
방식	
온도 등급	
K 계수	
나사 규격	
수량	
스프링클러 마감	
Escutcheon 마감	
렌치 모델 번호	

LP-46 저장고용 저압 스프링클러

Model LP-46 (SIN) V4601, K25, 표준 반응 방식 하향형 CMSA 스프링클러(특허 출원중)

MODEL LP-46



경고	
  	<ul style="list-style-type: none"> • 스프링클러 설치전에 반드시 스프링클러 개별 포장 상자와 함께 제공되는 설치, 취급 및 유지관리 설명서를 읽고 숙지하십시오. • 항상 보안경과 안전화를 착용하십시오. • Victaulic 시스템을 설치, 분리 또는 정비하기 전에 배관내의 압력을 제거하고 배수가 되었는지 확인 하십시오. • 설치 지침 특히 장애물과 관련된 사항을 반드시 엄격히 따라야 합니다. • 스프링클러 제품의 도장, 도금 혹은 재코팅(Victaulic에서 공급하는 경우 제외)은 불가합니다. <p>본 지침에 따르지 않을 경우, 심각한 상해 및/또는 재산상의 손실이 발생할 수 있습니다.</p> <p>소유주는 소방 설비 및 장치를 적절한 가동 상태로 유지할 책임을 지닙니다. 최소한의 유지관리 및 검사 요건에 관해서는 스프링클러 취급 및 유지관리 사항을 기술한 미국 소방 협회 (National Fire Protection Association)의 최신 발행물을 참조하십시오. 아울러 관할 당국에 따라 반드시 이행해야 하는 추가적인 필수 유지관리, 시험 및 점검 요건이 존재할 수 있습니다.</p> <p>추가로 본 발행물이 필요하거나 본 제품의 안전 설치에 관한 문의 사항이 있으면 Victaulic Korea 로 문의하시기 바랍니다. 서울특별시 서초구 서초동 1430-5 서일빌딩4층, 전화: 82-2-3476-5741~2. 이메일: dlee@victaulic.com.</p>

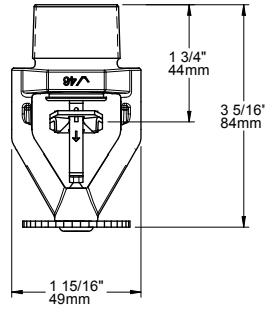
LP-46 저장고용 저압 스프링클러

Model LP-46 (SIN) V4601, K25, 표준 반응 방식 하향형 CMSA 스프링클러(특허 출원중)

MODEL LP-46

치수

표준 하향형 - LP-46(SIN V4601)



사용 가능 렌치

스프링클러 유형	개방형
LP-46(SIN V4601) 하향형	V46

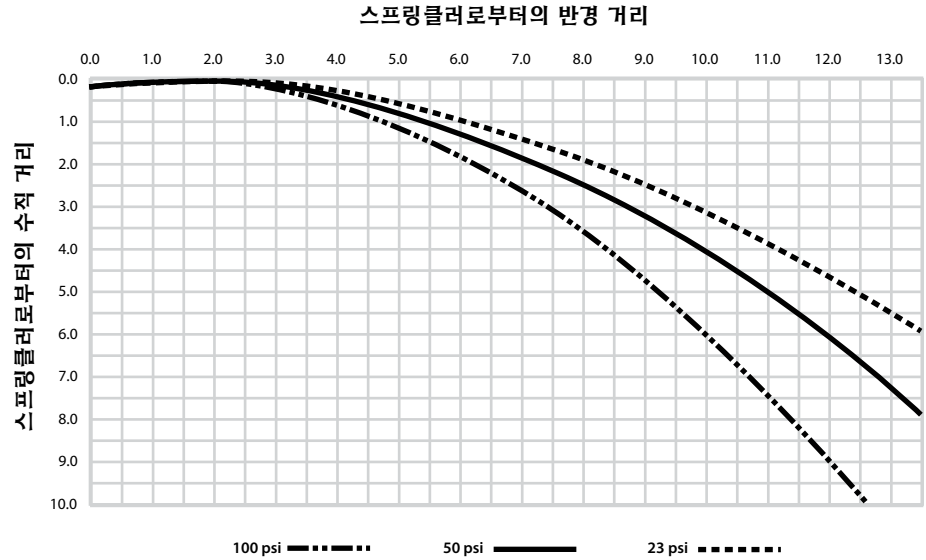
LP-46 저장고용 저압 스프링클러

Model LP-46 (SIN) V4601, K25, 표준 반응 방식 하향형 CMSA 스프링클러(특허 출원중)

MODEL LP-46

살수 형태

Model LP-46(SIN V4601) 하향 분사 형태



비고:

- 1 상기 데이터는 대략적인 수치이며, 설치 시의 차이로 인해 변동 가능합니다.
- 2 상기 그래프는 특정 Victaulic FireLock 소방용 자동 스프링클러 제품의 개략적인 살수 형태를 묘사한 것입니다. 상기 도표는 참고용 정보로 제공된 것으로서, 설치 시 최소 스프링클러 간격 규정으로 적용해서는 안 됩니다. 스프링클러 위치는 FM 글로벌 또는 데이터시트에 준합니다. 관련 지침을 준수하지 않을 경우, 스프링클러 성능에 나쁜 영향을 미칠 수 있으며 모든 등재, 승인 및 제품 보증을 무효화할 수 있습니다.
- 3 모든 살수 형태는 관로 중앙선에 대하여 대칭입니다.

LP-46 저장고용 저압 스프링클러

Model LP-46 (SIN) V4601, K25, 표준 반응 방식 하향형 CMSA 스프링클러(특허 출원중)

MODEL LP-46

제품 보증

최신 가격목록의 제품보증 항목을 참조하시거나 자세한 사항은 Victaulic에 문의하시기 바랍니다.

주의

본 제품은 Victaulic 에 의해 제조되거나 Victaulic의 규격에 따라 제조되어야 합니다. 모든 제품은 현행 Victaulic 설치/조립 지침에 따라 설치되어야 합니다. Victaulic 은 사전 통지 없이 제품의 규격, 설계 및 표준 장비를 변경할 권리를 보유합니다.

LP-46 저장고용 저압 스프링클러

Model LP-46 (SIN) V4601, K25, 표준 반응 방식 하향형 CMSA 스프링클러(특허 출원중)

MODEL LP-46



WCAS-7B3LUJ

자세한 연락처 정보는 www.victaulic.com을 참조하십시오.

40.95-KOR 4881 REV B 2008년 5월 갱신

Victaulic 은 Victaulic사의 등록상표입니다. 모든 복제를 불허합니다. © 2008 Victaulic Company. All rights reserved.

40.95-KOR

